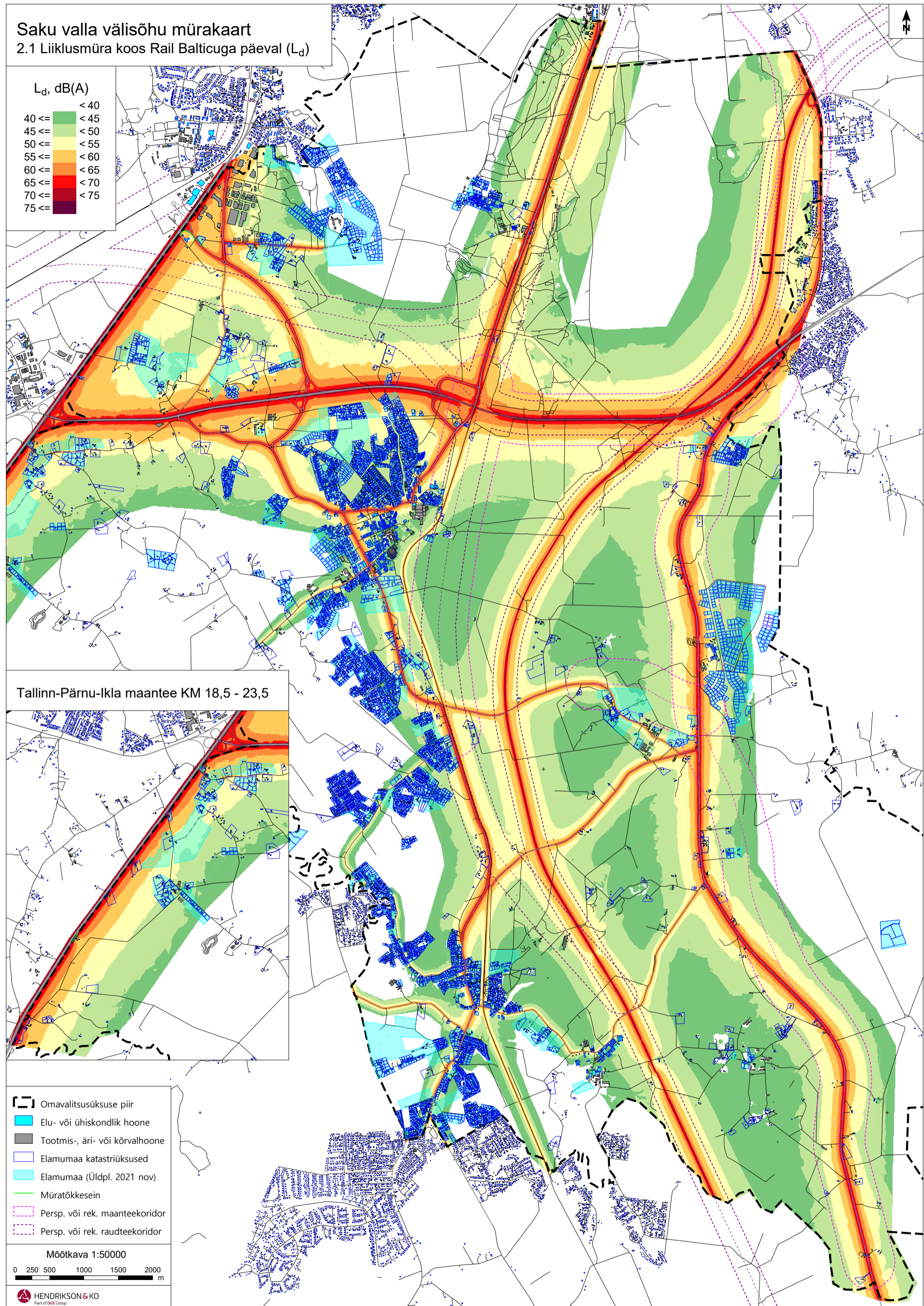


Saku valla välisõhu mürakaart

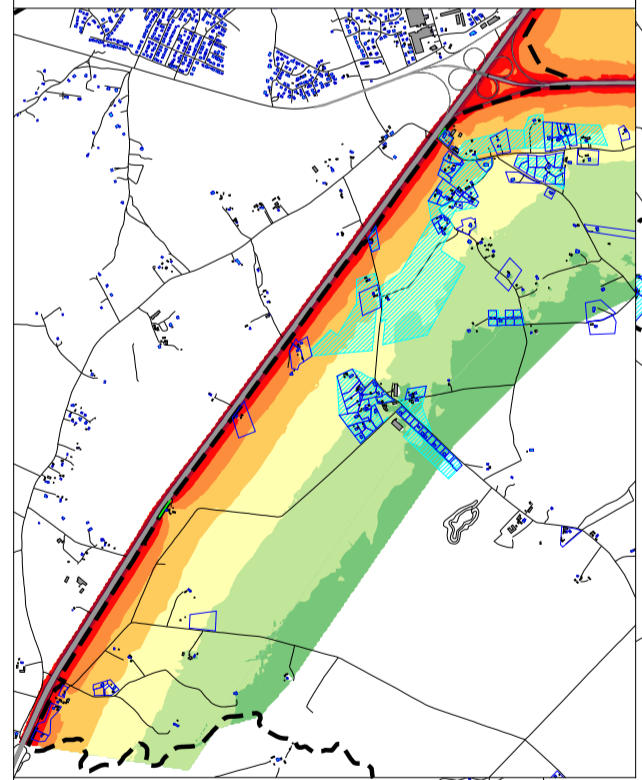
2.1 Liiklusrüüra koos Rail Balticuga päeval (L_d)

L_d , dB(A)

< 40	< 45
40 ≤	< 50
45 ≤	< 55
50 ≤	< 60
55 ≤	< 65
60 ≤	< 70
65 ≤	< 75
70 ≤	< 75



Tallinn-Pärnu-Ikla maantee KM 18,5 - 23,5



- Omavalitsusüksuse piir
- Elu- või ühiskondlik hoone
- Tootmis-, äri- või kõrvalhoone
- Elumumaa katastriüksused
- Elumumaa (Üldpl. 2021 nov)
- Müratõkkesein
- Persp. või rek. maanteekoridor
- Persp. või rek. raudteekoridor

Mõõtkava 1:50000

