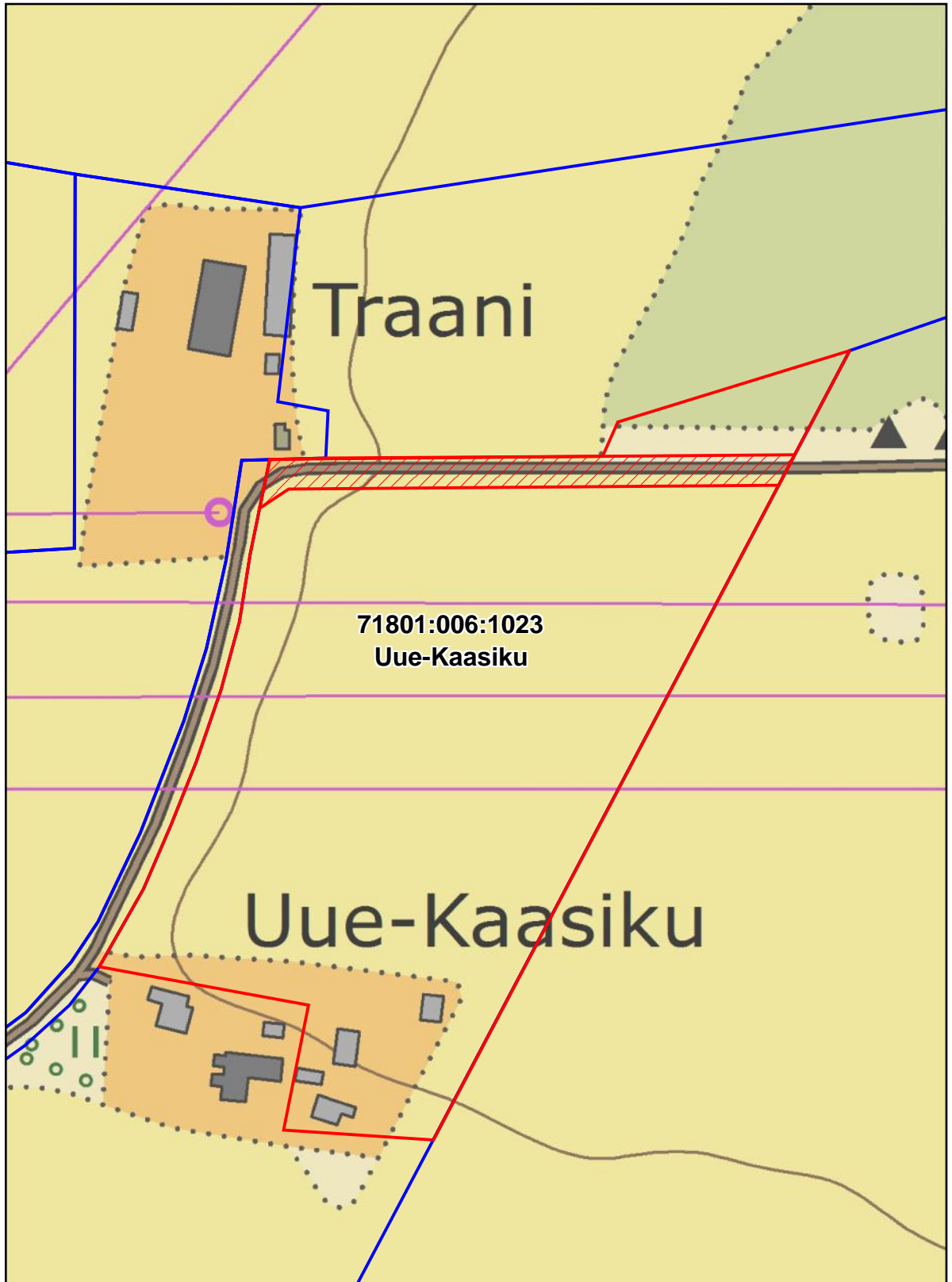





Lisa
Saku Vallavolikogu 19. märtsi 2020. a
otsusele nr
Kirdalu külas Uue-Kaasiku katastriüksusest
võõrandatava maa-ala plaan

Võõrandatava maa-ala ligikaudne suurus 1760 m²

1:2000



-  võõrandatav maa-ala
-  Uue-Kaasiku katastriüksuse piir
-  olemasolevate katastriüksuste piirid

/allkirjastatud digitaalselt/
Tiit Vahenõmm
Vallavolikogu esimees