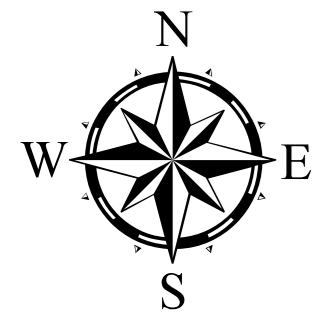
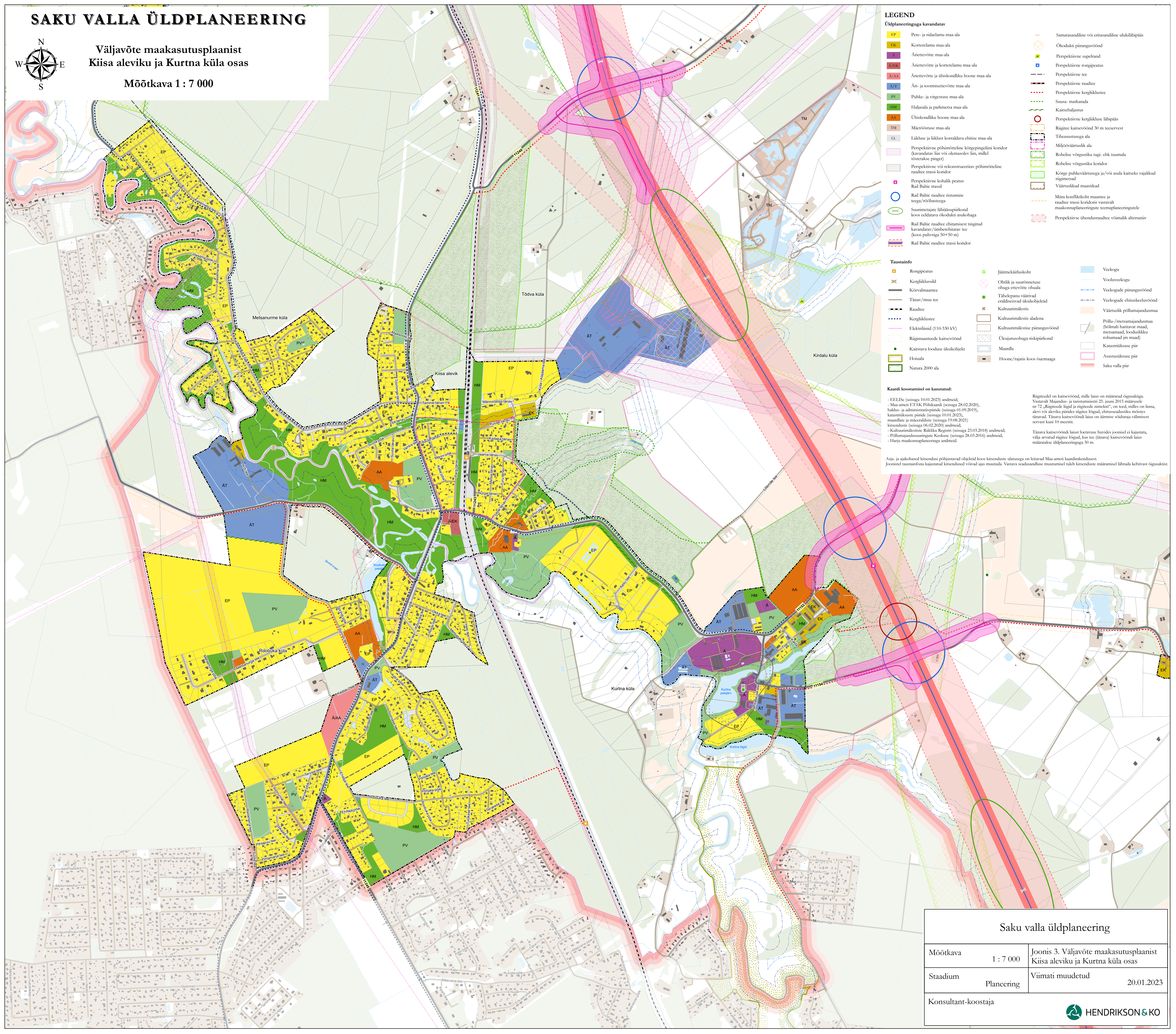


# SAKU VALLA ÜLDPLANEERING



Väljavõtte maakasutusplaanist  
Kiisa aleviku ja Kurtna küla osas

Mõõtkava 1 : 7 000



## LEGEND

### Üldplaneeringuga kavandatav

- EP - Pere- ja ridaelamu maa-ala
- EK - Kortereelamu maa-ala
- A - Äriettevõtte maa-ala
- A/EK - Äriettevõtte ja kortereelamu maa-ala
- A/AAA - Äriettevõtte ja ühiskondliku hoone maa-ala
- A/T - Äri- ja tootmisettevõtte maa-ala
- PV - Puhke- ja viregustuse maa-ala
- HM - Häljasala ja parkmetsa maa-ala
- AA - Ühiskondliku hoone maa-ala
- TM - Mäetõustuse maa-ala
- LL - Liikse ja liiklust korraldava ehitise maa-ala
- Perspektiivne põhimõtteline kõrgepingeline koridor (kavandatud liin või olemasolev liin, millel tõstatatakse pinget)
- Perspektiivne või rekonstrueeritav põhimõtteline raudtee trassi koridor
- Perspektiivne kohalik peatus Raud Baltic trassil
- Raud Baltic raudtee ristumine teega/rööbastega
- Suurmetajate läbiastepiirkond koos eeldatava ökodukti asulohaga
- Raud Baltic raudtee ehitamiseks tingitud kavandatav/imberehitatav tee (koos puhvriga 50+50 m)
- Raud Baltic raudtee trassi koridor
- Samatasandiline või eitasandiline ulukilapiis
- Ökodukti piiranguvöönd
- Perspektiivne supelrand
- Perspektiivne rongipeatus
- Perspektiivne tee
- Perspektiivne raudtee
- Perspektiivne kergliiklustee
- Suusa- matkarada
- Perspektiivne kergliikluse lähipiis
- Ringitee kaitsesöönd 30 m teeservest
- Kaitsesalajastus
- Perspektiivne kergliikluse lähipiis
- Tihedustuseala
- Mõjoväärustik ala
- Rohelise võrgustiku tugi- ehk tuumala
- Rohelise võrgustiku koridor
- Kõrge puhkeväärtusega ja/või asula kaitsese vajalikud riigimetsad
- Väärustikud maastikud
- Mõra konfliktkoht maantee ja raudtee trassi koridoris
- Raud Baltic raudtee ehitamiseks tingitud kavandatav/imberehitatav tee (koos puhvriga 50+50 m)
- Perspektiivne ühendusraudtee võimalik alternatiiv

### Taustainfo

- Rongipeatus
- Kergliikussid
- Kõrvalmaantee
- Tänav/muu tee
- Raudtee
- Kergliiklustee
- Elektriiniid (110-330 kV)
- Riigimanteede kaitsesöönd
- Kaitsitava looduse üksikobjekt
- Hoiala
- Natura 2000 ala
- Jäätmekehtuskoht
- Ohtlik ja suurmetajate ohuga ettevõtte ohuala
- Tähelepanu väärtavad eraldiseisvad üksikobjektid
- Kultuurimälestis
- Kultuurimälestise aladena
- Kultuurimälestise piiranguvöönd
- Üleujutusohuga riskipiirkond
- Maardla
- Hoone/rajatis koos üuemaa
- Veekogu
- Voolveekogu
- Veekogude piiranguvöönd
- Veekogude ehituskehtuvöönd
- Väärustik põllumajandusmaa
- Põllu- /metsamajandusmaa (hõlmab haritavaid maa-, metsamaad, looduslikku rohumaad jn maa)
- Katastrialne piir
- Asustusüksuse piir
- Saku valla piir

### Kaardi koostamisel on kasutatud:

- EELIS (seisuga 10.01.2023) andmeid;
- Maa-ameti ETAK Põhikardi (seisuga 28.02.2020), haldus- ja administratiivpiiride (seisuga 01.09.2019), katastrialaste piiride (seisuga 10.01.2023), maardlate ja mäetõustude (seisuga 19.08.2021) andmeid; (seisuga 06.02.2020) andmeid;
- Kultuurimälestiste Riikliku Registri (seisuga 23.03.2018) andmeid;
- Põllumajandusurangu Keskuse (seisuga 28.03.2016) andmeid;
- Harju maakonnaplaneeringu andmeid.

Ringteedel on kaitsesöönd, mille laius on määratud õigusaktiga. Vastavalt Majandus- ja taristuministri 25. juuni 2015 määrusele nr 72 „Ringteede liigid ja ringteede nimekirja“, on teed, milles on linna, alevi või aleviku piirides ringitee liigid, ehitusstandardite mõistes täinavad. Täinava kaitsesööndi laius on äärmise sõduraja välimisest servast kuni 10 meetrit.

Täinava kaitsesööndi laius loetakse huvides põnisel ei kajastata, välja arvatud ringitee liigid, kus tee (täinava) kaitsesööndi laius määratakse üldplaneeringuga 30 m.

Asja- ja ajakohased kitsendused põhjustavad objektid koos kitsenduste ulatusega on loetavad Maa-ameti kaardirakenduses. Joonistelt taustainfona kajastatud kitsendused võivad ajas muutuda. Vastava seadusandluse muutumisel tuleb kitsenduste määramisel lähtuda kehtivast õigusaktist.

## Saku valla üldplaneering

Mõõtkava	1 : 7 000	Joonis 3. Väljavõtte maakasutusplaanist Kiisa aleviku ja Kurtna küla osas
Stadium	Planeering	Viimati muudetud 20.01.2023
Konsultant-koostaja	HENDRIKSON & KO	