

Lisa
Saku Vallavaltuse 2. juuni 2009. a
korraldusele nr 468

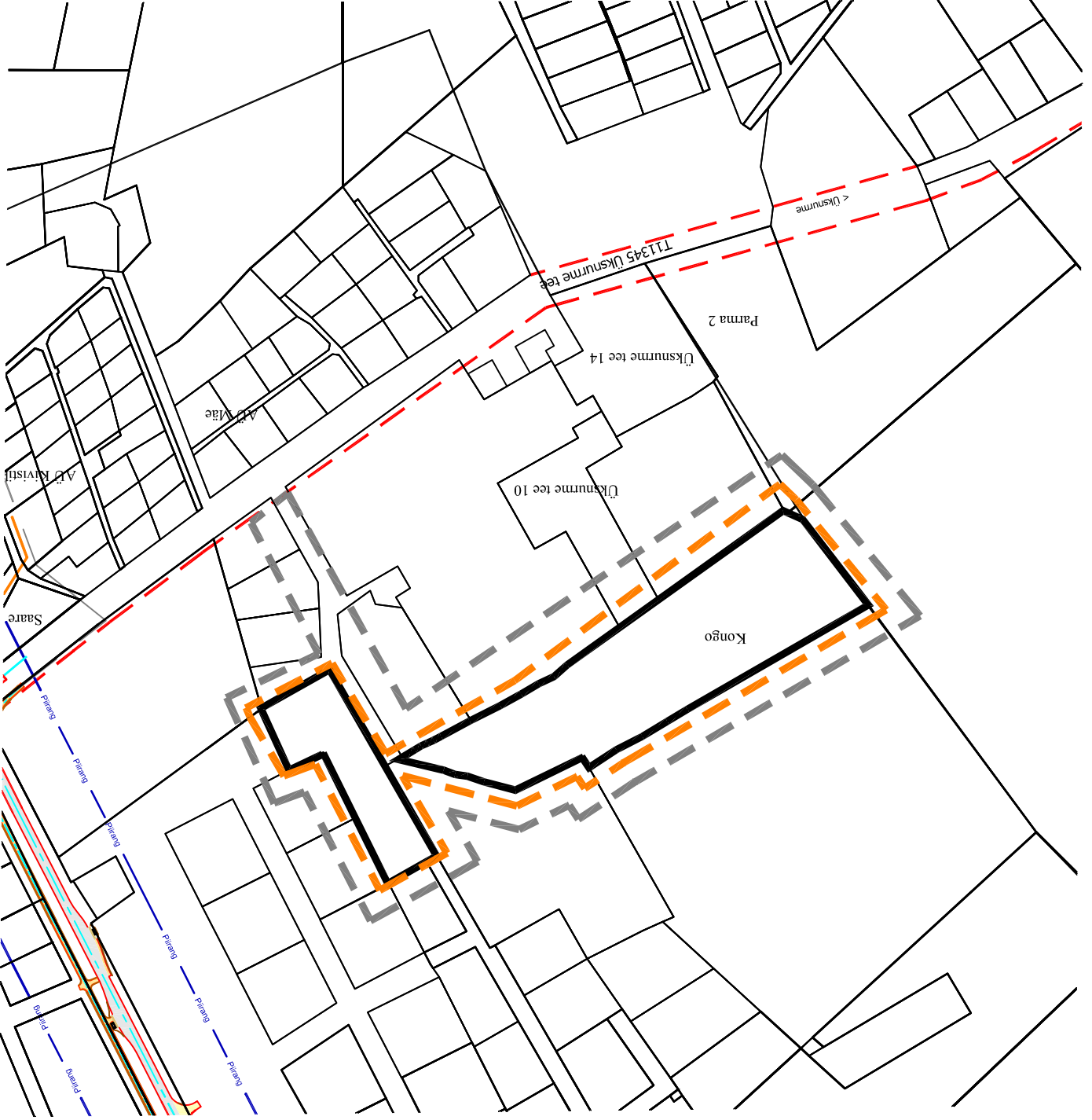
Saku vald

Saku alevik Kongo

kinnistu

Planeeringuala skeem

M 1:250



Tingimärgid:

kinnistu piir



planeeringuala piir



kontaktala piir



Karin Tenisson, vallasekretär

Koostas: Irina Konstantinova, planeeringuspetsialist